



Het Nieuwe Telen is klimaat beheersen !!!

Herbert Stolker, 22 april 2010

OPTIMIZING THE HORTICULTURE

Wat is het Nieuwe Telen?



-
- **De plant is leidend.**
 - Maak van te voren uw teeltstrategie
 - Houd rekening met productie en kwaliteit
 - **Klimaat is voorwaarde**
 - Bepaal vooraf klimaatstrategie
 - Maak energie begroting

De plant is leidend



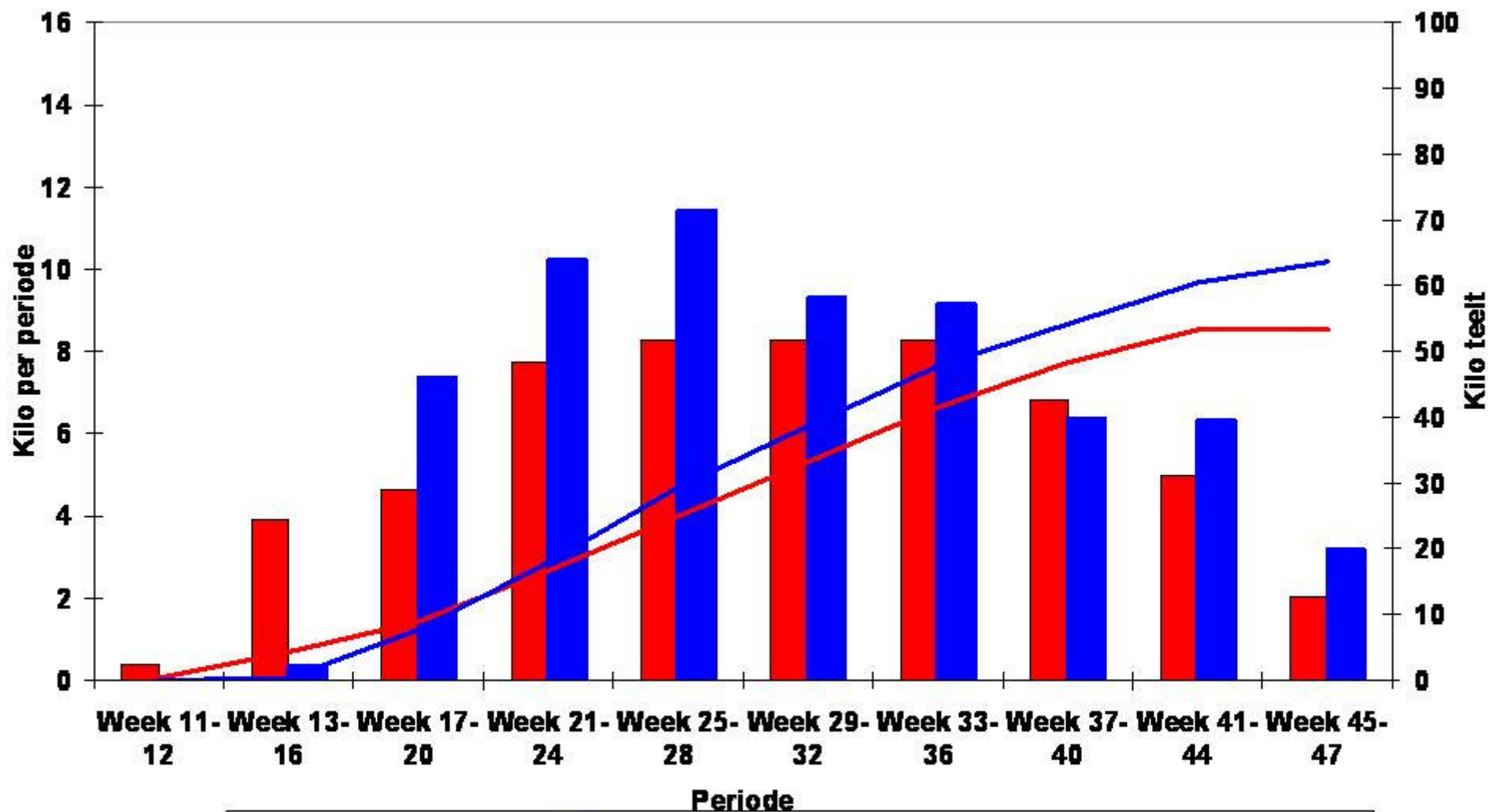
-
1. Botrytis risico
 - Vochtbeheersing
 - Botrytis beheersing getest
 2. Nutriënten aanbod, kleur van het gewas
 3. Activeren met buis
 4. Activeren met ventilatie

Klimaat is voorwaarde



-
- Activeren van de plant
 - Groeibuis als hoofdnet
 - Schermstrategie
 - Ontvochtiging
 - Bevochtiging

Productie tomaat



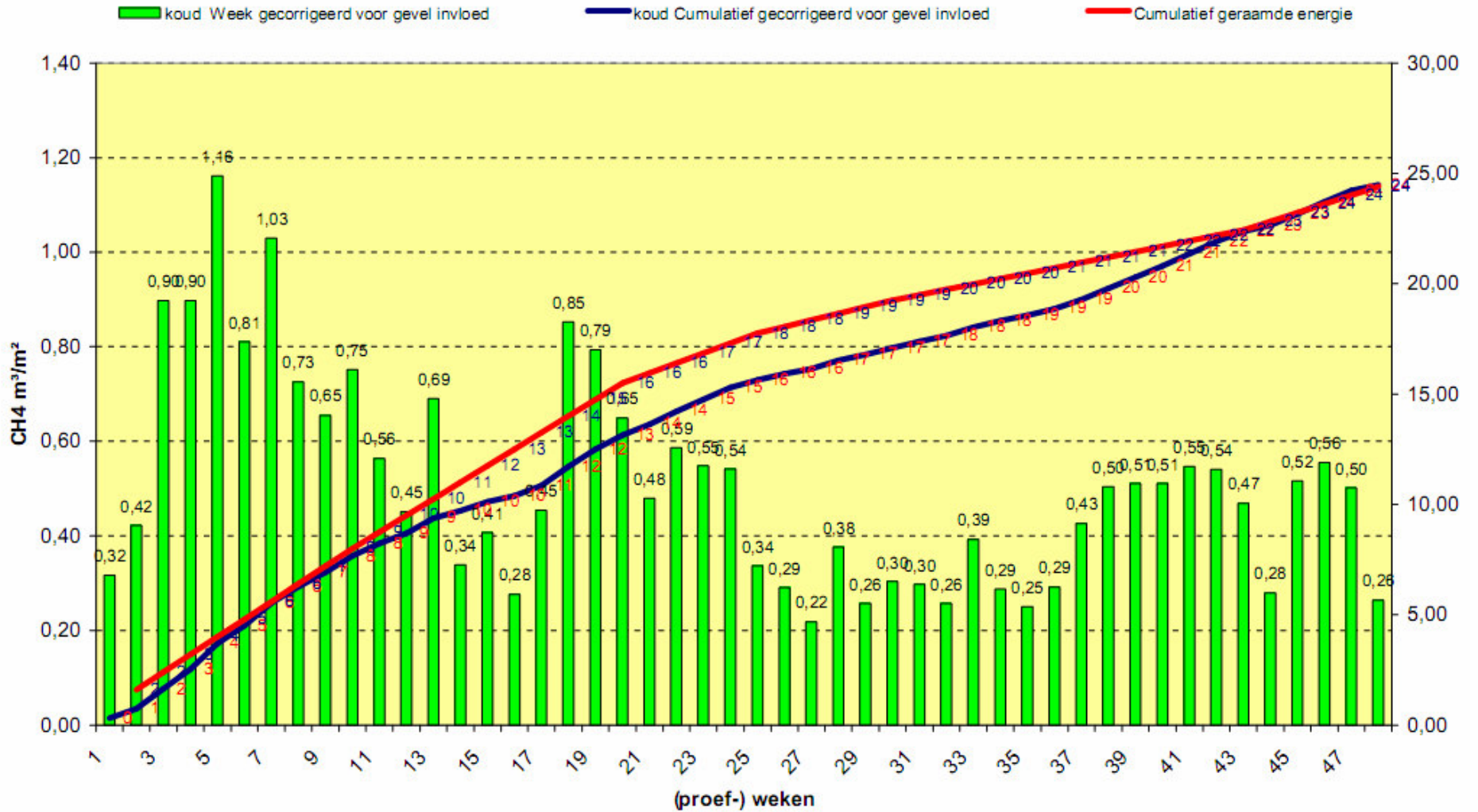
Project : **Het Nieuwe Telen**

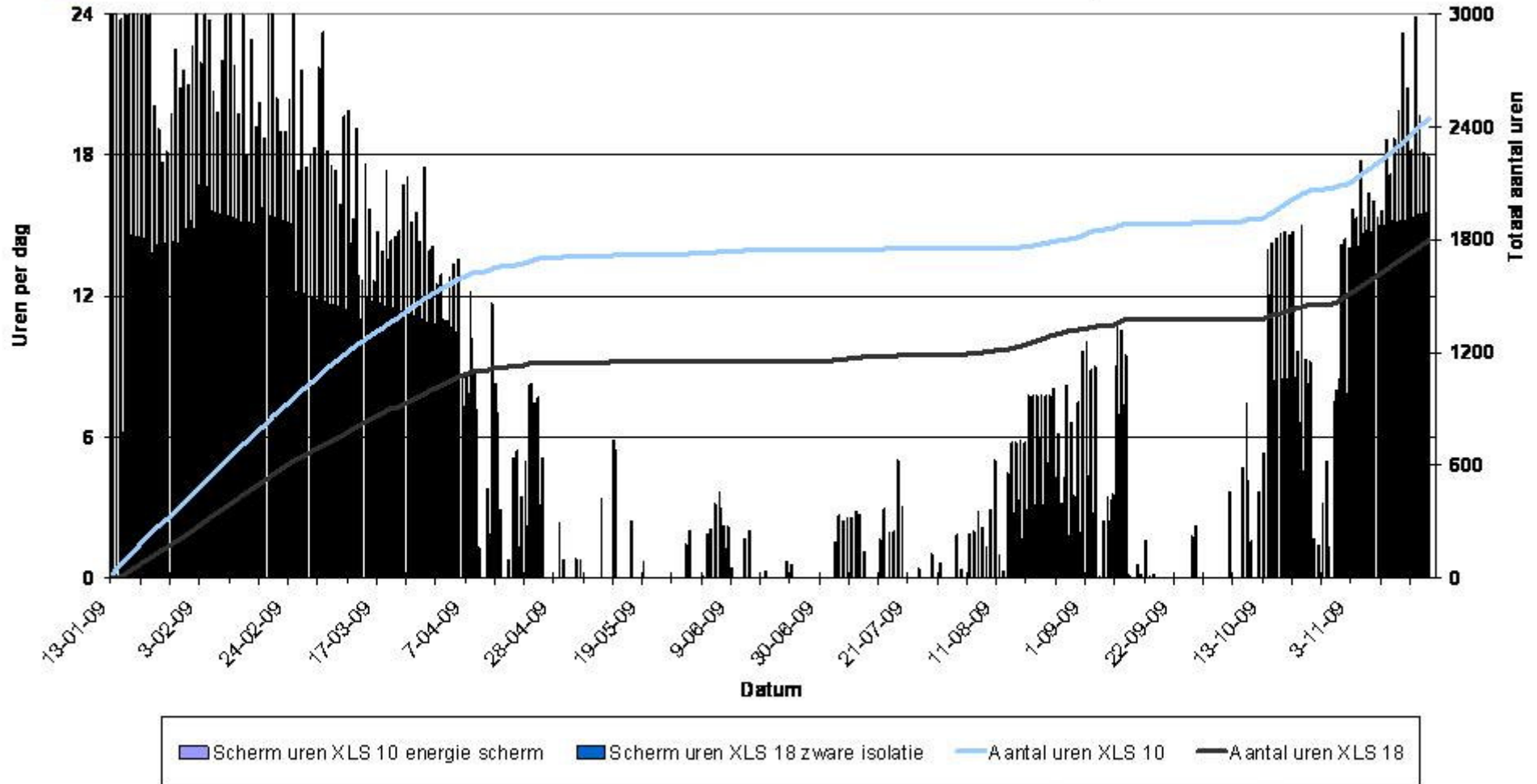
Energie onder de knie. Een richting gevend beeld realiseren.

Uitvoering door :



Warmte





Project : Het Nieuwe Telen
 Energie onder de knie. Een richting gevend beeld realiseren.
 Uitvoering door :

Past dit bij mij en mijn bedrijf



Maken van een functioneel ontwerp

- Inventarisatie van het bedrijf, de installaties.
- Klimaat en teeltstrategie.
- Praktische uitvoering, bijvoorbeeld
 1. Positie/ruimte onder de goot
 2. Gatenpatroon, luchtdebiet
 3. LBK's binnen of buiten plaatsen.

Laat daarna een technisch ontwerp maken.

- Keuze installateur(s).
- Offertes vergelijken, daarna bouwfase.
- Inregelfase en Monitoring.

Daarna succesvol?



Afhankelijk van:

- Denk/werk planmatig.
- Houd je aan de gekozen strategie.
- Behaalde resultaten uit het verleden zijn geen garantie voor de toekomst !!
- Besteed daarom (veel) tijd aan **monitoring** van uw teelt, samen met uw adviseur.
 - Analyse klimaatdata in combinatie met energiegegevens, plantmonitoring, plantregistratie, eventueel plantmodel.
 - Bedrijfsbezoek en gewasbeoordeling.
 - Rapportages.



Vragen?
Bedankt voor uw aandacht!
www.greenq.nl

Dit project is mogelijk gemaakt door:



Ministerie van Landbouw, Natuur en
Voedselkwaliteit

Productschap  Tuinbouw

OPTIMIZING THE HORTICULTURE