



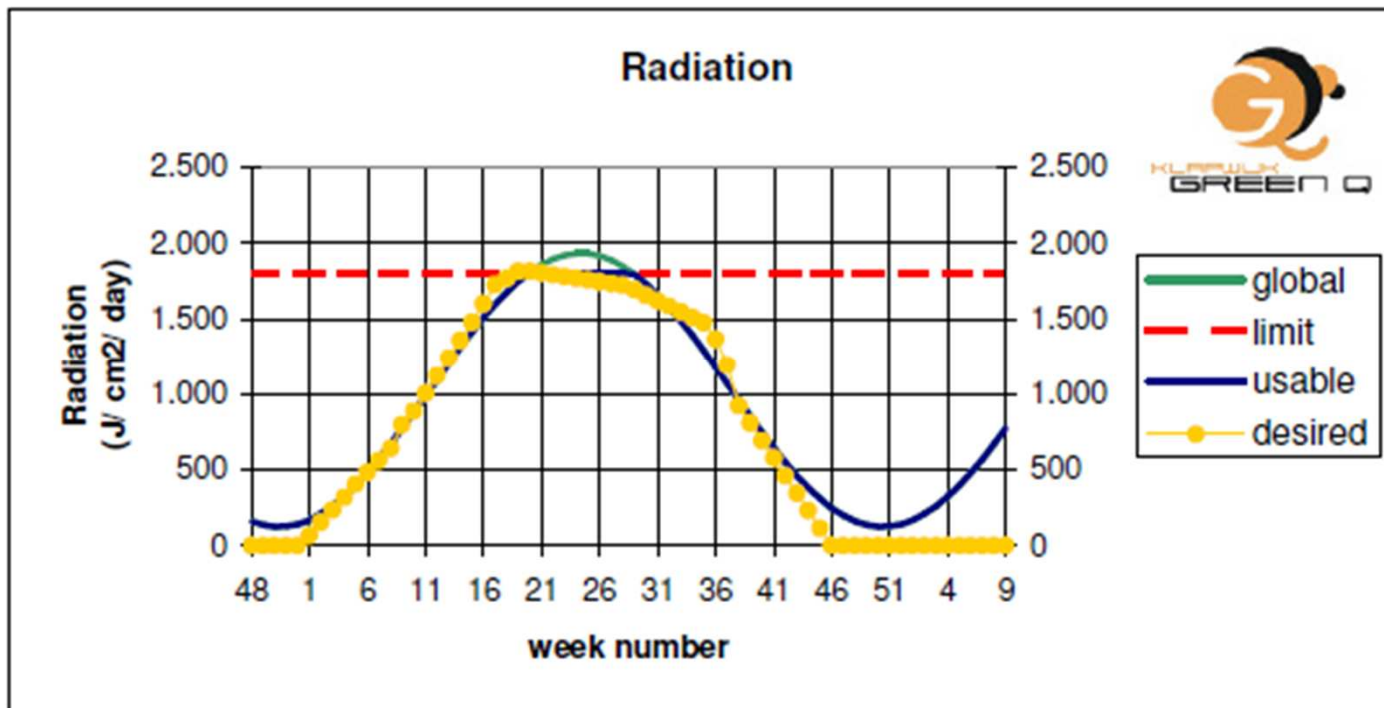
Natuurlijk licht

17 maart 2011

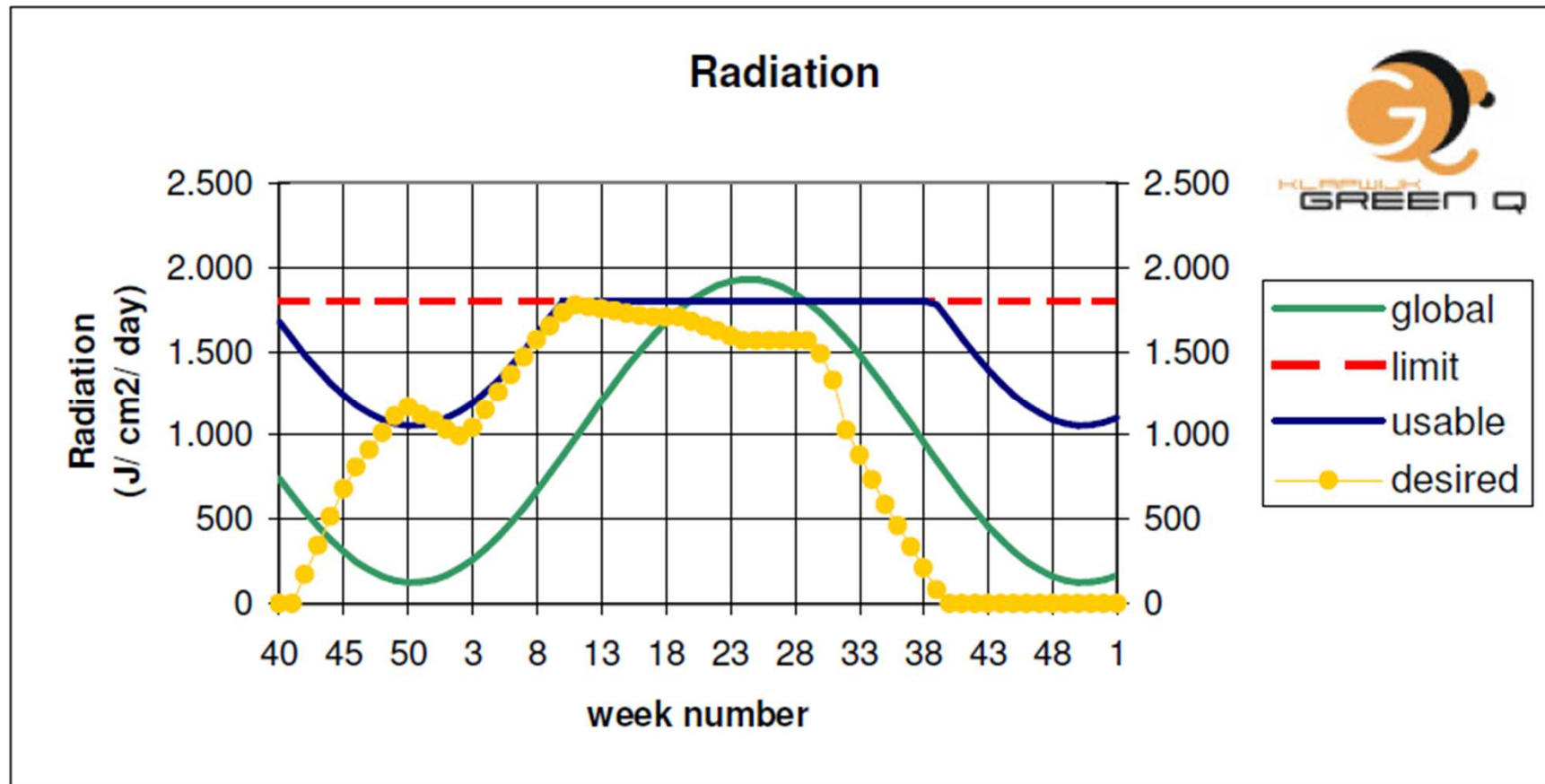
Praktische aspecten van direct en
diffuus licht

Gertus De Sauvage

Rekenen met licht behoefte



Rekenen met licht behoefte

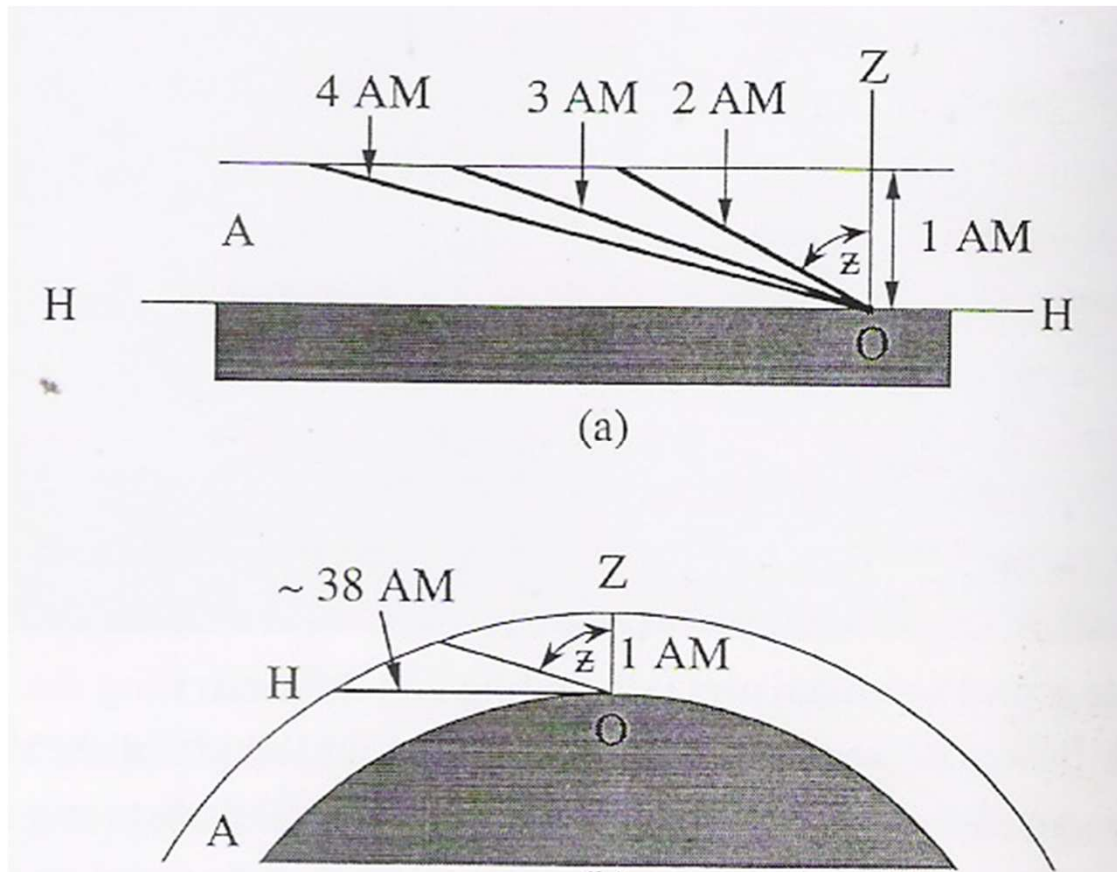


Ervaring rekenen met licht



- Volgen van de globale straling komt in de zomer goed uit, in de winter minder goed.
- Effecten van de breedtegraad inzichtelijk; hoe noordelijker hoe meer vragen

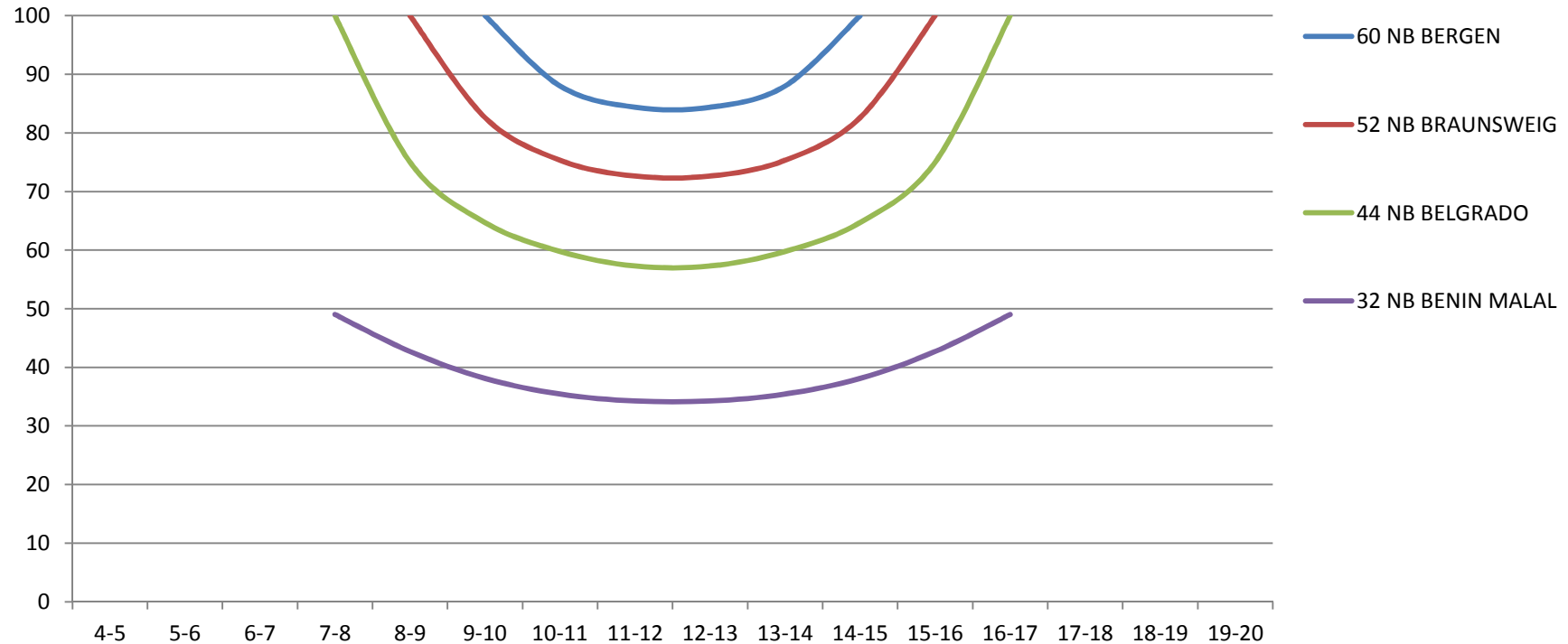
Direct en diffuus licht; verklaring



Aandeel diffuus licht in globaal licht Noordelijk halfrond; December



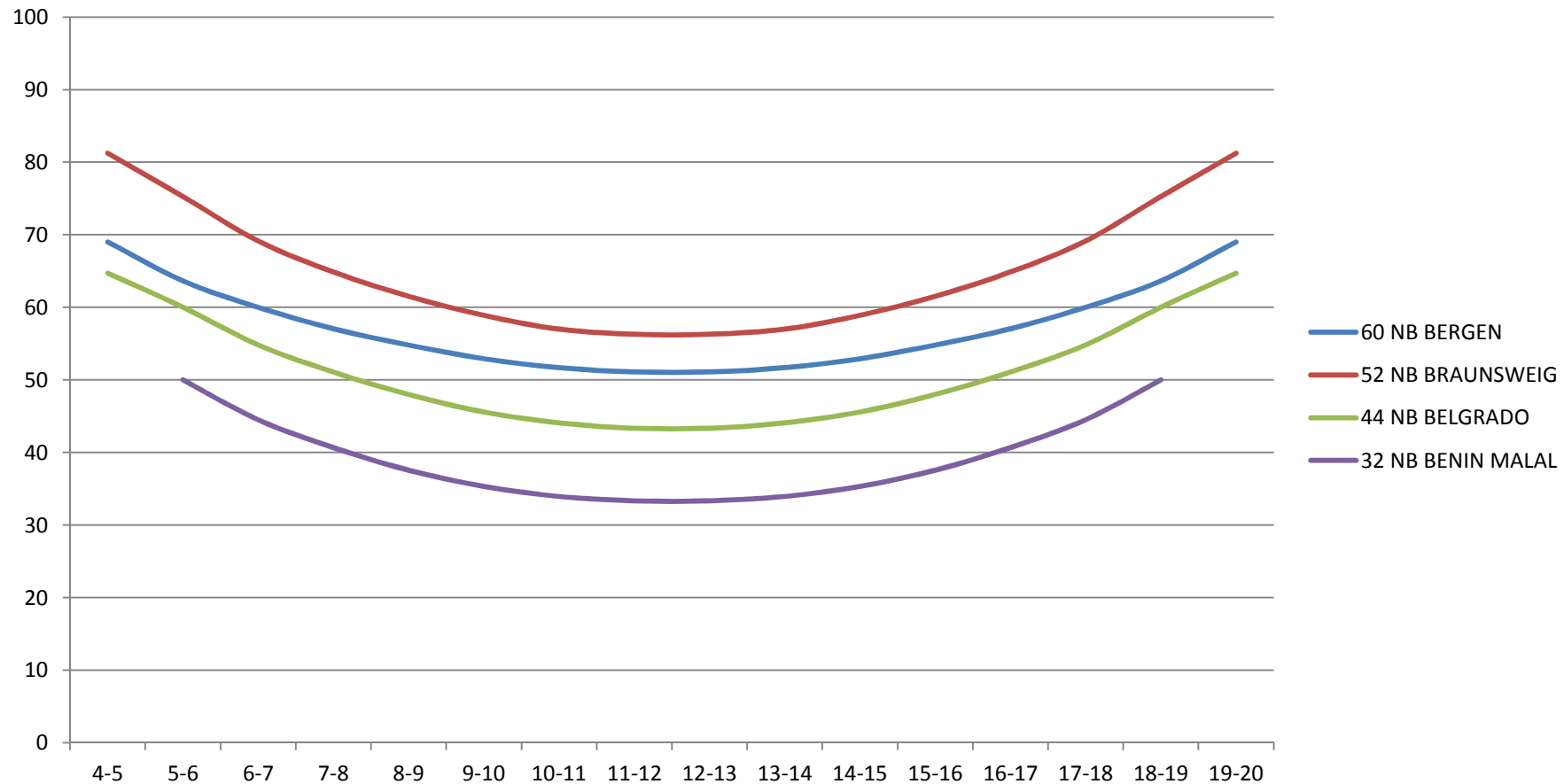
% Diffuus licht in Globaal Licht, December



Aandeel diffuus licht in globaal licht Noordelijk halfrond; Juni



% Diffuus licht in Globaal licht, Juni



Kas effect

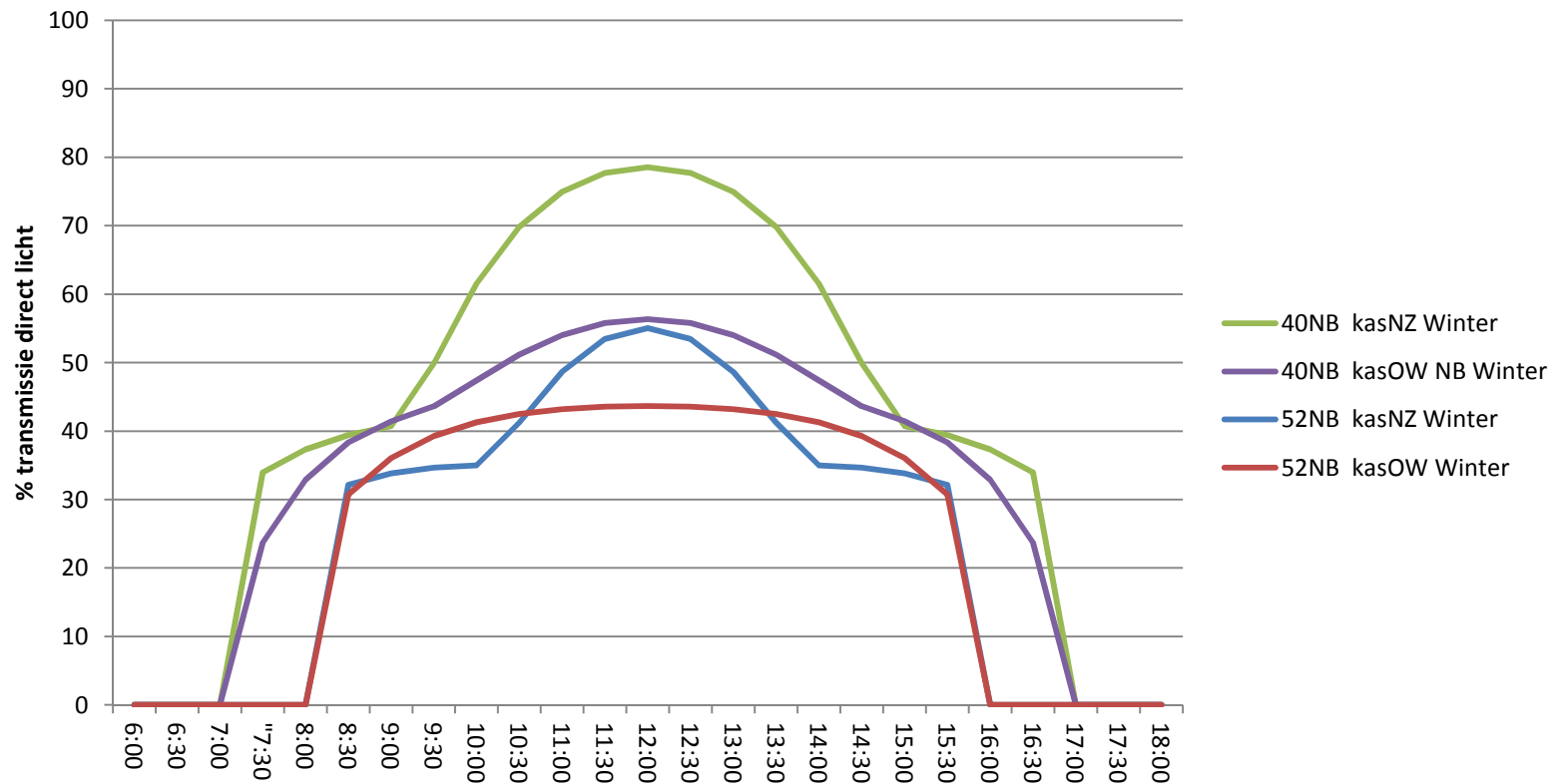


- 1 Breedte graad
- 2 Geografische richting nok ; Noord Zuid of Oost West
- 3 Tilling
- 4 ?

Transmissie in kas volgens Fresnell; direct licht



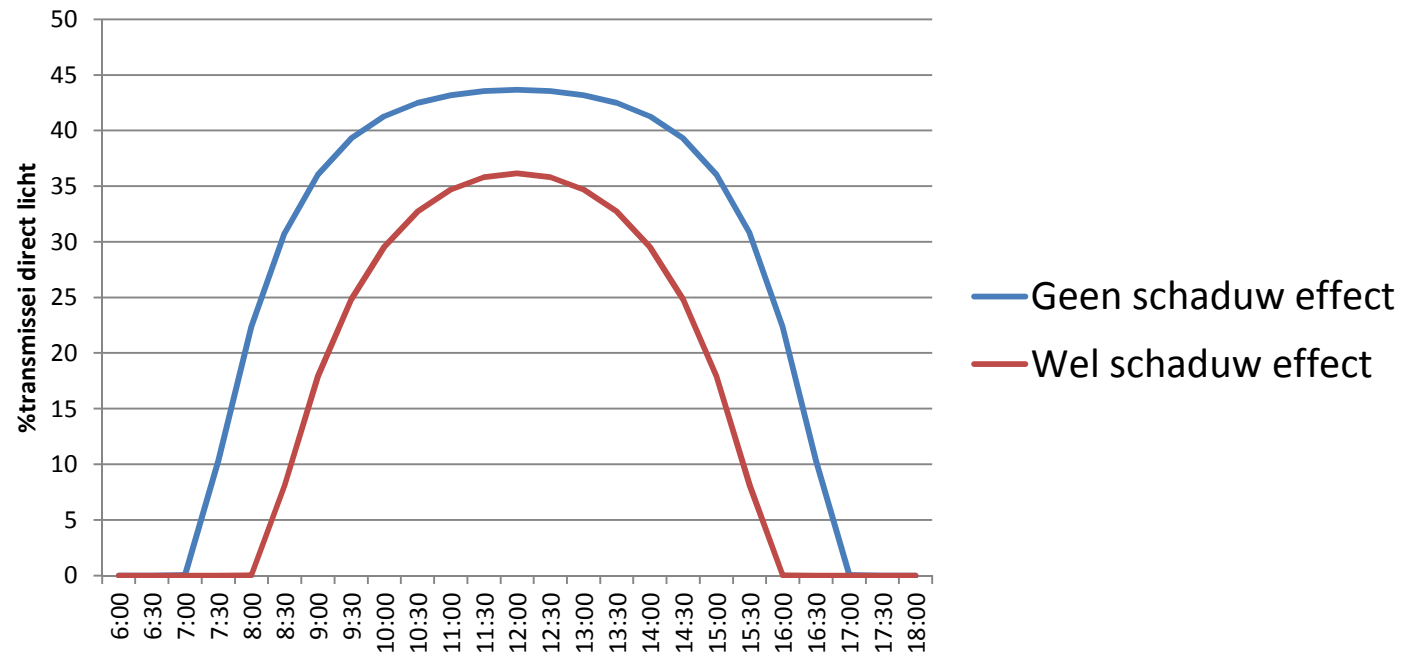
**Transmissie licht in kas;
winter op 2 breedtegraden. Tilling 21 graden**



Kas oriëntatie; van belang



Lichttransmissie direct licht
kas Oost-West oriëntatie 52 NB



Conclusie



Met een berekening van de hoeveelheid licht IN de kas;

- is de lichtbeschikbaarheid van het gewas beter uit te rekenen
- is bij zonnig weer de opwarming van de kas door de zon beter uit te rekenen

Dank voor uw aandacht



- Vragen ?

Lichttransmissie volgens Fresnell



Reflectie van gepolariseerd licht

